



“ВОЈВОДИНАПРОЈЕКТ”

АД за пројектовање и надзор грађевња, Булевар Краља Петра I 17, 21000 Нови Сад, Пословни рачун 340-1376-70,
ПИБ СР 101637004, Телефон: 021/477-0096 ; 444-819, Факс: 021/444-819, Лабораторија: 021/6432-821;
web site: www.vojvodinaprojekt.rs; e-mail : office@vojvodinaprojekt.rs

ИДР
-ИДЕЈНО РЕШЕЊЕ-
Бициклистичка стаза БЕЛА ЦРКВА-КУСИЋ
СВЕСКА 0. ГЛАВНА СВЕСКА



“ВОЈВОДИНАПРОЈЕКТ”

АД за пројектовање и надзор грађења, Булевар Краља Петра I 17, 21000 Нови Сад, Пословни рачун 340-1376-70,
ПИБ СР 101637004, Телефон: 021/477-0096 ; 444-819, Факс: 021/444-819, Лабораторија: 021/6432-821;
web site: www.vojvodinaprojekt.rs; e-mail : office@vojvodinaprojekt.rs

Прилог 1. Образац 1.

0.1. НАСЛОВНА СТРАНА ГЛАВНЕ СВЕСКЕ ТЕХНИЧКЕ ДОКУМЕНТАЦИЈЕ

0 - ГЛАВНА СВЕСКА

Инвеститор:	Општина "Бела Црква", Бела Црква
Објекат:	Бициклистичка стаза Бела Црква-Кусић
Парцела број:	10524 - КО Бела Црква 4906 - КО Кусић I
Врста техничке документације:	ИДР Идејно решење
Врста радова:	новоградња
Главни пројектант:	Дејан Равић дипл.грађ.инж.
Број лиценце:	315 Р964 18

Потпис:

Број техничке документације:	Е-П/1414	предмет број: 16/25
Место и датум:	Нови Сад,	2025



“ВОЈВОДИНАПРОЈЕКТ”

АД за пројектовање и надзор грађевна, Булевар Краља Петра I 17, 21000 Нови Сад, Пословни рачун 340-1376-70,
ПИБ СР 101637004, Телефон: 021/477-0096 ; 444-819, Факс: 021/444-819, Лабораторија: 021/6432-821;
web site: www.vojvodinaprojekt.rs; e-mail : office@vojvodinaprojekt.rs

Прилог 1. Образац 2.

0.2. САДРЖАЈ ГЛАВНЕ СВЕСКЕ

Бициклическа стаза Бела Црква-Кусић

0.1.	Насловна страна главне свеске (Прилог 1. Образац 1.)	
0.2.	Садржај главне свеске (Прилог 1. Образац 2.)	
0.3.	Одлука о одређивању главног пројектанта (Прилог 8.) (у ИДР, ИДП, ПГД, ПЗИ и ПИО)	
0.4.	Изјава главног пројектанта (Прилог 3.) (у ИДР, ИДП, ПГД, ПЗИ и ПИО)	
0.5.	Садржај техничке документације (Прилог 1. Образац 5.)	
0.6.	Подаци о пројектантима и лицима који су израдили елеборате и студије (Прилог 1. Образац 6.)	
0.7.	Подаци о објекту и локацији (Прилог 1. Образац 7.)	
0.8.	Сажети технички опис (Прилог 1А) (у ИДР, ИДП, ПГД, ПЗИ и ПИО)	
0.12.	Пројектни задатак	
0.13.	Ситуациони план	Р 1:500
0.15.	Геодетска подлога - топографски снимак интегрисан са катастарским планом	Р 1:500



"ВОЈВОДИНАПРОЈЕКТ"

АД за пројектовање и надзор грађева, Булевар Краља Петра I 17, 21000 Нови Сад, Пословни рачун 340-1376-70,
ПИБ СР 101637004, Телефон: 021/477-0096 ; 444-819, Факс: 021/444-819, Лабораторија: 021/6432-821;
web site: www.vojvodinaprojekt.rs; e-mail : office@vojvodinaprojekt.rs

Прилог 8.

0.3. ОДЛУКА О ИМЕНОВАЊУ ГЛАВНОГ ПРОЈЕКТАНТА

На основу члана 128а. Закона о планирању и изградњи ("Сл. гласник РС", бр. 72/2009, 81/2009 - испр., 64/2010 - одлука УС, 24/2011, 121/2012, 42/2013 - одлука УС, 50/2013 - одлука УС, 98/2013 - одлука УС, 132/2014, 145/2014, 83/2018, 31/2019, 37/2019 - др. Закон, 9/2020, 52/21, 62/23) и одредби Правилника о садржини, начину и поступку израде и начин вршења контроле техничке документације према класи и намени објекта ("Сл. гласник РС", бр. 96/2023) као:

ГЛАВНИ ПРОЈЕКТАНТ

за израду ИДР Идејног решења
за новоградња
објекта Бициклическа стаза Бела Црква-Кусић
број катастарске парцеле 10524 - КО Бела Црква
4906 - КО Кусић I

одређује се:

Дејан Равић дипл.грађ.инж. 315 P964 18

Инвеститор:	Општина "Бела Црква", Бела Црква
Одговорно лице/заступник:	Татјана Кокар

Потпис:

Кокар



Место и датум:

Нови Сад,

2025



“ВОЈВОДИНАПРОЈЕКТ”

АД за пројектовање и надзор грађења, Булевар Краља Петра I 17, 21000 Нови Сад, Пословни рачун 340-1376-70,
ПИБ СР 101637004, Телефон: 021/477-0096 ; 444-819, Факс: 021/444-819, Лабораторија: 021/6432-821;
web site: www.vojvodinaprojekt.rs; e-mail : office@vojvodinaprojekt.rs

Прилог 3.

ИЗЈАВА ГЛАВНОГ ПРОЈЕКТАНТА ИЗ ГЛАВНЕ СВЕСКЕ

0.4. ИЗЈАВА ГЛАВНОГ ПРОЈЕКТАНТА

ИДР Идејног решења

за израду ИДР Идејног решења
за новоградња
објекта Бициклистичка стаза Бела Црква-Кусић
број катастарске 10524 - КО Бела Црква
парцеле 4906 - КО Кусић I

Дејан Равић дипл.грађ.инж.

ИЗЈАВЉУЈЕМ

да су делови пројекта ИДР Идејног решења међусобно усаглашени, да подаци у главној свесци одговарају садржини пројекта и да су пројекту приложени одговарајући елаборати и студије

0	ГЛАВНА СВЕСКА	бр: Е-П/1414
2/2.	ПРОЈЕКАТ САОБРАЋАЈНИЦА	бр: Е-П/1414
(Напомена: 1) сваки пројекат се може делити на више свезака које добијају посебне ознаке 2) У случају да техничка документација не садржи све пројекте не мењати редни број према областима)		

Главни пројектант	Дејан Равић дипл.грађ.инж.
Број лиценце	315 Р964 18

Потпис:

Број техничке документације	Е-П/1414	предмет број: 16/25
-----------------------------	----------	---------------------

Место и датум:	Нови Сад,	2025
----------------	-----------	------



“ВОЈВОДИНАПРОЈЕКТ”

АД за пројектовање и надзор грађевња, Булевар Краља Петра I 17, 21000 Нови Сад, Пословни рачун 340-1376-70,
ПИБ СР 101637004, Телефон: 021/477-0096 ; 444-819, Факс: 021/444-819, Лабораторија: 021/6432-821;
web site: www.vojvodinaprojekt.rs; e-mail : office@vojvodinaprojekt.rs

Прилог 1. Образац 3.

0.5. САДРЖАЈ ТЕХНИЧКЕ ДОКУМЕНТАЦИЈЕ

0	ГЛАВНА СВЕСКА	бр: Е-П/1414
2/2.	ПРОЈЕКАТ САОБРАЋАЈНИЦА	бр: Е-П/1414
	(Напомена: 1) сваки пројекат се може делити на више свезака које добијају посебне ознаке 2) У случају да техничка документација не садржи све пројекте не мењати редни број према областима)	



“ВОЈВОДИНАПРОЈЕКТ”

АД за пројектовање и надзор грађења, Булевар Краља Петра I 17, 21000 Нови Сад, Пословни рачун 340-1376-70,
ПИБ СР 101637004, Телефон: 021/477-0096 ; 444-819, Факс: 021/444-819, Лабораторија: 021/6432-821;
web site: www.vojvodinaprojekt.rs; e-mail : office@vojvodinaprojekt.rs

[Прилог 1. Образац_6](#)

0.6. ПОДАЦИ О ПРОЈЕКТАНТИМА

0. ГЛАВНА СВЕСКА:

Главни пројектант:	Дејан Равић дипл.грађ.инж.
Број лиценце:	315 Р964 18

Потпис:

2/2. ПРОЈЕКАТ САОБРАЋАЈНИЦА

Пројектант:	АД "ВОЈВОДИНАПРОЈЕКТ" НОВИ САД, Булевар Краља Петра I бр.17
Одговорни пројектант:	Дејан Равић дипл.грађ.инж.
Број лиценце:	315 Р964 18

Потпис:



“ВОЈВОДИНАПРОЈЕКТ”

АД за пројектовање и надзор грађевина, Булевар Краља Петра I 17, 21000 Нови Сад, Пословни рачун 340-1376-70,
ПИБ СР 101637004, Телефон: 021/477-0096 ; 444-819, Факс: 021/444-819, Лабораторија: 021/6432-821;
web site: www.vojvodinaprojekt.rs; e-mail : office@vojvodinaprojekt.rs

Прилог 1. Образац 7.

0.7. ПОДАЦИ О ОБЈЕКТУ И ЛОКАЦИЈИ		
ОПШТИ ПОДАЦИ О ОБЈЕКТУ И ЛОКАЦИЈИ		
Тип објекта:	саобраћајне површине	
Врста радова:	новоградња	
Категорија објекта:	Г	
Класификација појединих делова објекта	учешће у укупној површини објекта (%):	
	Остали путеви и улице: -Улице и путеви унутар градова и осталих насеља, сеоски и шумски путеви на којима се одвија саобраћај моторних возила, бицикала и запрежних возила, укључујући раскрснице, обилазнице и кружне токове, отворена паркиралишта, пешачке стазе и зоне, тргови, бициклистичке и јахачке стазе 211201, -Све потребне инсталације(расвета, сигнализација)које омогућују сигурно одвијање саобраћаја и паркирања 211202.	
Назив просторног односно урбанистичког плана:		
град/општина:	Бела Црква-Кусић	
број катастарске парцеле/списак катастарских парцела и катастарска општина објекта/радова који су предмет захтева:	10524 - КО Бела Црква 4906 - КО Кусић I; катастарске општине:	
број катастарске парцеле/списак катастарских парцела и катастарска општина преко којих прелазе прикључци за инфраструктуру који су предмет захтева:		
број катастарске парцеле/списак катастарских парцела и катастарска општина на којима се налазе надземни делови линијског инфраструктурног објекта/прикључних водова, везани за површину земљишта (улазна и излазна места, ревизиона окна и сл.) који су предмет захтева:		
број катастарске парцеле/списак катастарских парцела и катастарска општина на којима се налазе постојећи водови који су у колизији са предметним радовима:		
број катастарске парцеле/списак катастарских парцела и катастарска општина на које се измештају постојећи водови (уколико је измештање предмет захтева):		
број катастарске парцеле/списак катастарских парцела и катастарска општина на којима се налазе постојећи објекти који се уклањају:		
број катастарске парцеле/списак катастарских парцела и катастарска општина на којој се налази прикључак, или приступ на јавну саобраћајницу:		



“ВОЈВОДИНАПРОЈЕКТ”

АД за пројектовање и надзор грађевња, Булевар Краља Петра I 17, 21000 Нови Сад, Пословни рачун 340-1376-70,
ПИБ СР 101637004, Телефон: 021/477-0096 ; 444-819, Факс: 021/444-819, Лабораторија: 021/6432-821;
web site: www.vojvodinaprojekt.rs; e-mail : office@vojvodinaprojekt.rs

Прилог 1. Образац 7.

ОСНОВНИ ПОДАЦИ О ОБЈЕКТУ И ЛОКАЦИЈИ	
Димензије објекта:	
2/2. ПРОЈЕКАТ САОБРАЋАЈНИЦА	
Димензије објекта:	
Бициклистичка стаза	4690.00 m2
Хумузирање банкина:	3820.00 m2
Планирање равних и косих површина:	15050.00 m2
Материјализација објекта:	
2/2. ПРОЈЕКАТ САОБРАЋАЈНИЦА	
Бициклистичка стаза: Асфалт бетон АБ8, д=3цм Битуменизирани носећи слој БНС22Б, д=5цм Дробљени камени агрегат 0/31.5мм, д=25цм Шљунак, д=15цм	
Друге карактеристике објекта:	
Укупна предрачунска вредност без ПДВ-а:	25.000.000,00 дин
Укупна предрачунска вредност са ПДВ-ом 20%:	30.000.000,00 дин



“ВОЈВОДИНАПРОЈЕКТ”

АД за пројектовање и надзор грађења, Булевар краља Петра I бр. 17, 21000 Нови Сад, Пословни рачун 340-1376-70,
Телефон 021/477-0096 ; 444-819, fax 021/444-819, Лабораторија 021/432-821 e-mail : office@vojvodinaprojekt.rs

Предмет бр. 16/25,
Е-П/1414

(ИДР) ИДЕЈНО РЕШЕЊЕ
БИЦИКЛИСТИЧКЕ СТАЗЕ ОД БЕЛЕ ЦРКВЕ ДО КУСИЋА

0.8. ТЕХНИЧКИ ОПИС

УВОД

Предмет овог пројекта је бициклическа стаза која повезује насеља Бела Црква и насеље Кусић. Планирана ширина бициклическе стазе је $B=1.60$ м.

Предмет обраде Техничке документације саобраћајних површина бициклическе стазе су парцеле :

10524 - К.О. Бела Црква

4906 - К.О. Кусић I

СИТУАЦИОНО РЕШЕЊЕ

Траса пројектоване бициклическе стазе пројектована је са леве стране локалног пута Бела Црква-Кусић у правцу раста стационаже бициклическе стазе. Осовина новопроектване бициклическе стазе трасирана је комбинацијама праваца и кружних кривина великих радијуса да би се добила што приближније иста раздаљина осовине бициклическе стазе од крајње ивице локалног пута Бела Црква-Кусић дуж које се пројектовала бициклическа стаза. Дужина пројектоване бициклическе стазе је $L=2928.41$ м константне ширине $B=1.60$ м.

Паралелно са бициклическом стазом у свему према ситуационом плану обележавања, предвиђена је израда земљане банке са хумузирањем између постојећег коловоза и новопроектване бициклическе стазе. Ширина предвиђене банке је променљива. Планирање равних и косих површина је планирано са леве стране новопроектване бициклическе стазе у правцу раста стационаже и предвиђено је тако да омогући несметано одводњавање атмосферских вода са бициклическе стазе.

Попречни нагиб бициклическе стазе је 2.00% на леву страну у правцу раста стационаже ка предвиђеним планираним равним и косим површинама.

Ситуационо решење приказано је у ситуационом плану обележавања (P1:500). Све карактеристичне тачке дате су координатама.

ВИСИНСКО РЕШЕЊЕ

Висинско решење је усклађено са котама на уклапању бициклическе стазе са постојећим стањем кота на локалном путу Бела Црква-Кусић где се новопроектвана бициклическа стаза уклапа.

Такође приликом пројектовања нивелете бициклическе стазе водило се рачуна да она буде што ближе постојећем стању уз поштовање пројектних елемената нивелационог плана који обухватају подужне нагибе, вертикалне кривине за заобљење прелома нивелете и попречне нагибе свих елемената у профилу.

Карактеристичне коте су приказане у ситуационом плану обележавања (P1:500).

ИЗБОР И ОПИС ПРЕДВИЂЕНИХ МАТЕРИЈАЛА, ИНСТАЛАЦИЈА И ОПРЕМЕ

Попречни пресек бициклическе стазе приказан је на карактеристичном попречном профилу (цртеж 2/2.7.3.). Бициклическа стаза је предвиђена са завршним слојем од флексибилне коловозне конструкције (од асфалта) ширине 1.60м са попречним нагибом од 2.00% на леву страну у правцу расту стационаже. Карактеристични попречни профил је приказан у размери Р= 1:50.

Предвиђа се следећа конструкција бициклическе стазе:

Асфалт бетон АБ 8	3,0 цм x 0,350 = 2,80
Битуминизирани носећи слој БНС 22 Б	5,0 цм x 0,350 = 1,75
Дробљени камени агрегат 0/31,5	25 цм x 0,140 = 3,50
Укупно		Д= 33,0 цм; SN = 6,30
		+ шљунак у подлози

ПОДУЖНИ ПРОФИЛ

Саставни део пројекта су подужни профили проказани у размери Р=1:50/500 и урађени су са потребним вертикалним заобљењима и карактеристикама вертикалних кривина.

ПРЕДВИЂЕНИ РАДОВИ

1. Припремни радови
2. Земљани радови
3. Израда конструкције бициклическе стазе
4. Остали радови
5. Саобраћајна сигнализација

Одговорни пројектант:

Равић Дејан
дипл. грађ. инж.

0.12. ПРОЈЕКТНИ ЗАДАТАК

за израду пројектне документације за изградњу бициклическе стазе која повезује насеља Бела Црква и насеље Кусић.

Предмет пројекта:

ИЗГРАДЊЕ БИЦИКЛИСТИЧКЕ СТАЗЕ

Локација:

БИЦИКЛИСТИЧКА СТАЗА КОЈА ПОВЕЗУЈЕ НАСЕЉА БЕЛУ ЦРКВУ И НАСЕЉЕ КУСИЋ

Изградња бициклическе стазе која повезује насеља Бела Црква и насеље Кусић. Планирана ширина бициклическе стазе треба да буде $B=1.60$ м.

Постојеће стање:

На предметној деоници није изграђена бициклическа стаза па самим тим је подлога од земљаног материјала.

Предмет пројекта:

Траса пројектоване бициклическе стазе пројектована је са леве стране локалног пута Бела Црква-Кусић у правцу раста стационаже бициклическе стазе.

Осовина новопроектване бициклическе стазе трасирана је комбинацијама праваца и кружних кривина великих радијуса да би се добила што приближније иста раздаљина осовине бициклическе стазе од крајње ивице локалног пута Бела Црква-Кусић дуж које се пројектовала бициклическа стаза. Дужина пројектоване бициклическе стазе је $L=2928.41$ м константне ширине $B=1.60$ м. Бициклическа стаза једним делом трасе пролази одбрамбеним насипом водотока. Паралелно са бициклическом стазом у свему према ситуационом плану обележавања, предвиђена је израда земљане банке са хумузирањем између бициклическе стазе и постојећег коловоза локалног пута. Ширина банке је променљива. Са леве стране од бициклическе стазе предвиђено је планирање равних и косих површина.

Геомеханички елаборат :

Геомеханичка испитивања обухватају теренске истражне радове, лабораторијска испитивања на узетим репрезентативним узорцима тла као и анализа и интерпретација добијених података са израдом Елабората о резултатима истраживања.

2) У оквиру теренских истраживања тла треба извршити:

- отварање постојећег терена на 2 места и
- сондирање терена до дубине од најмање 1,5 метра са узимањем репрезентативних узорака тла (према SRPS U.B1.010 или SRPS EN ISO 22475-1).

Теренске истражне радове распоредити тако да равномерно покривају истражно подручје и да се из њих могу добити одговарајући параметри потребни за пројектовање. Положај

истражних радова учртати на ситуацију у погодној размери. За сваки истражни рад исцртати геолошки профил, а дати и најмање један уздужни профил са идентификацијом материјала у слојевима, дебљинама појединих слојева тла и линијом нивоа подземне воде.

2) Лабораторијска испитивања узорака тла морају да обухвате одређивање:

- запреминске масе у природном стању (према SRPS U.B1.013 или SRPS EN ISO/TS 17892-2);
- влажности у природном стању тла (према SRPS U.B1.012 или SRPS EN ISO/TS 17892-1);
- гранулометријског састава (према SRPS U.B1.018 или SRPS EN ISO/TS 17892-4);
- Атербергових граница конзистенције (границе течења и пластичности) (према SRPS U.B1.020 или SRPS EN ISO/TS 17892-12);
- односа влажности и суве запреминске масе тла (према SRPS.B1.038 или SRPS EN 13286-1/2) и
- калифорнијског индекса носивости (CBR) (према SRPS.U.B1. или SRPS EN 13286-47:2012).

3) Анализом и интерпретацијом добијених податка треба да се добију услови реконструкције постојећег или изградње новог коловоза као и услови изградње доводника воде.

4) Елаборат треба израдити према Правилнику о садржини пројеката геолошких истраживања и елабората о резултатима геолошких истраживања.

Технички подаци:

Свака израђена врста техничке документације (ИДР, ПГД(ИДП), ПЗИ, ПУО- план управљања отпадом) треба да садржи следеће делове:

5. Општу документацију
6. Текстуалну документацију
7. Нумеричку документацију
8. Графичку документацију

Делови техничке документације по свескама:

- 1. 0. Главна свеска**
- 2. 2/2. Пројекат саобраћајница**
- 3. 8/1. Пројекат саобраћаја и саобраћајне сигнализације**
8/2. Пројекат привремене саобраћајне сигнализације
- 4. Елаборат о геотехничким условима изградње**

Техничка документација, односно њени делови израђују се на папиру, односно у електронској форми, на начин да се онемогући промена њиховог садржаја.

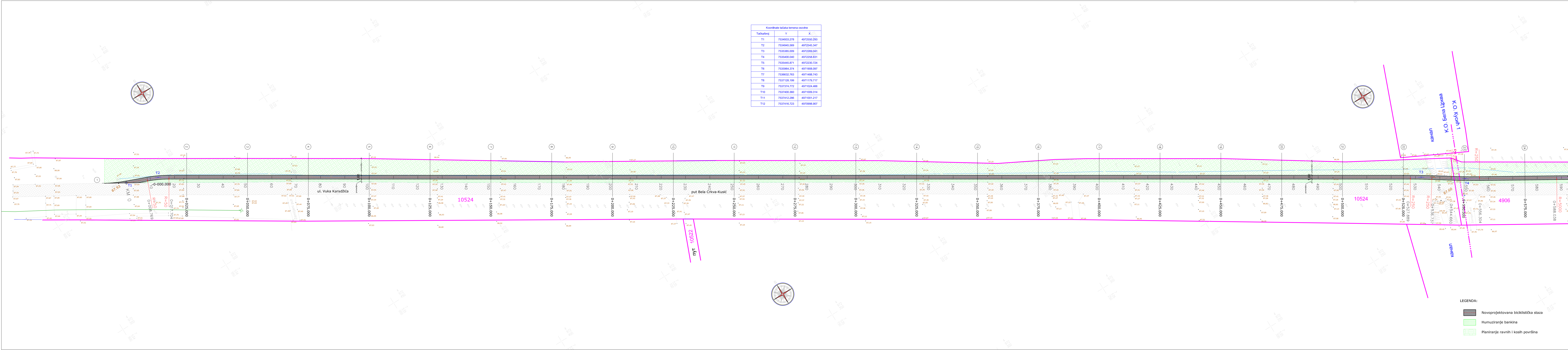
Техничка документација у електронском облику мора бити погодна за унос и обраду у видном информационом систему и DWG формату. Техничка документација се израђује на Српском језику. Техничка документација, када се израђује на папиру, пакује се и увезује у свеске формата А4.

- Целокупну пројектну документацију урадити у складу са важећим Законима, прописима, стандардима и нормама квалитета за ову врсту објеката и документације
- Геодетске подлоге морају бити израђене у државном координатном систему
- Све елементе за пројектовање (осовине пута, уздужни профили, нагиби косина и сл.) задржати или максимално прилагодити постојећем објектима и јавним површинама.
- Дефинисати коловозну конструкцију сагласно саобраћајном оптерећењу и карактеристикама тла у постељици (флексибилна коловозна конструкција са застором од асфалта)
- У склопу пројекта урадити и инжењерске конструкције (пропусте, канале и др.) уколико је потребно са детаљима за изградњу
- У склопу пројекта урадити и план хоризонталне и вертикалне сигнализације ако је то прописано категоријом пута
- Пројектну документацију урадити: ИДР у дигиталној форми, ПГД(ИДП) у дигиталној форми и један примерак у штампаној форми, ПЗИ у дигиталној форми и три примерка у штампаној форми, ПУО у дигитаној форми
- Све примерке у дигиталној форми испоручити на два ЦД-а.

Напомена:

Обавеза пројектанта је да током израде пројектне документације редовно комуницира и координира са наручиоцем пројекта

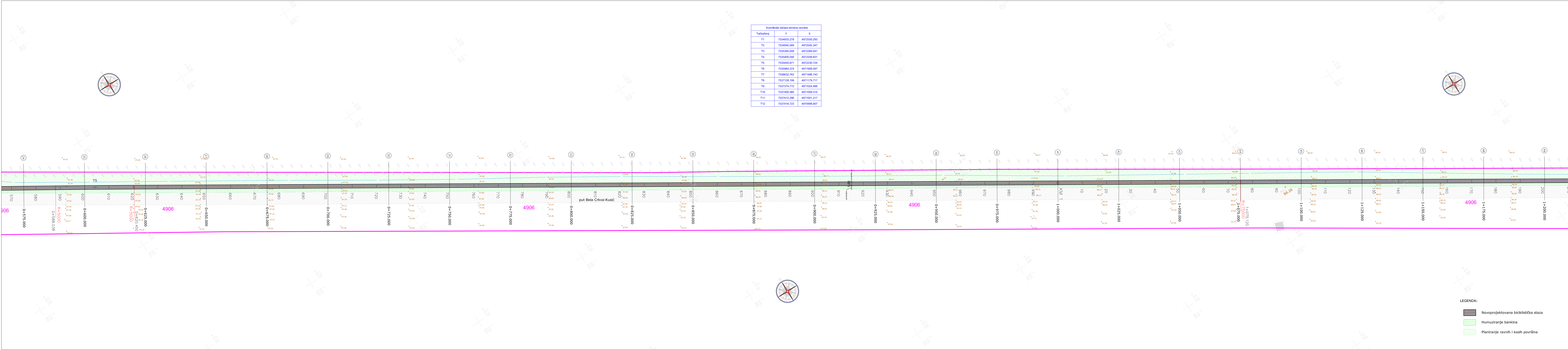
Инвеститор:



СИТУАЦИОНИ ПЛАН ОБЕЛЕЖАВАЊА
од профила бр.1 до профила бр.24
P 1:500

Дејан Равић дипл.грађ.инж.

ИНВЕСТИТОР: ОПШТИНА Бела Црква		БРОЈ ТЕХНИЧКЕ ДОКУМЕНТАЦИЈЕ Број издавања: Е-П/1414 Број презема: 16/25	
ПРАВНО ЛИЦЕ КОЈЕ ЈЕ ИЗРАДИЛО ПРОЈЕКАТ(ПРОЈЕКАНТИ): АД "ВОЈВОДИНАПРОЈЕКТ" ЗА ПРОЈЕКТОВАЊЕ И НАДЗОР ГРАЂЕЊА НОВИ САД		ОБЈЕКАТ: БИЦИКЛИСТИЧКА СТАЗА БЕЛА ЦРКВА-КУСИЋ	
ОДГОВОРНИ ПРОЈЕКАНТ: Дејан Равић дипл.грађ.инж. БРОЈ ЛИЦЕНЦЕ: 315 Р964 18	ПАРАФ:	ВРСТА ТЕХНИЧКЕ ДОКУМЕНТАЦИЈЕ ИДР ИДЕЈНО РЕШЕЊЕ	
ПРОЈЕКАНТИ: Љубица М. Равић дипл.грађ.инж. БРОЈ ЛИЦЕНЦЕ: 315 Р140 18		ОЗНАКА И НАЗИВ ДЕЛА ПРОЈЕКТА: 0. ГЛАВНА СВЕСКА	
САРАДНИЦИ:		НАЗИВ ЦРТЕЖА - ГРАФИЧКОГ ПРИКАЗА: СИТУАЦИОНИ ПЛАН ОБЕЛЕЖАВАЊА од профила бр.1 до профила бр.24	
ДАТУМ:	2025.	РАЗМЕРА:	БРОЈ ЦРТЕЖА: 0.13.1.



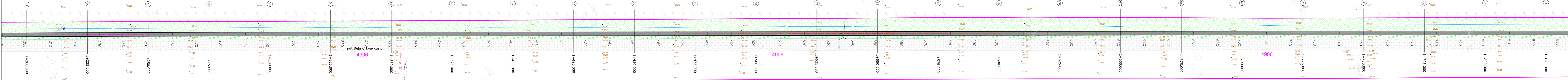
Koordinate tačaka temena osovine		
Tačka/broj	Y	X
T1	7534933.278	4972550.293
T2	7534945.569	4972545.347
T3	7535385.009	4972269.041
T4	7535400.040	4972258.831
T5	7535445.871	4972230.724
T6	7535964.374	4971908.097
T7	7536632.763	4971488.743
T8	7537128.199	4971179.717
T9	7537374.772	4971024.466
T10	7537400.360	4971009.314
T11	7537412.286	4971001.217
T12	7537416.723	4970998.907

СИТУАЦИОНИ ПЛАН ОБЕЛЕЖАВАЊА
од профила бр.24 до профила бр.49
P 1:500

Дејан Равић дипл.граф.инж.

ИНВЕСТИТОР: ОПШТИНА Бела Црква	БРОЈ ТЕХНИЧКЕ ДОКУМЕНТАЦИЈЕ	
	Број издавања: Е-П/1414	Број прегледа: 16/25
ПРАВНО ЛИЦЕ КОЈЕ ЈЕ ИЗРАДИЛО ПРОЈЕКТ(ПРОЈЕКТАНТ): АД "ВОЈВОДИНАПРОЈЕКТ" ЗА ПРОЈЕКТОВАЊЕ И НАДЗОР ГРАЂЕЊА НОВИ САД	ОБЈЕКАТ: БИЦИКЛИСТИЧКА СТАЗА БЕЛА ЦРКВА-КУСИЋ	
	ПАРАФ: ИДР ИДЕЈНО РЕШЕЊЕ	
ПОРУЧНИК: Дејан Равић дипл.граф.инж. БРОЈ ЛИЦЕНЦЕ: 315 Р964 18	ОЗНАКА И НАЗИВ ДЕЛА ПРОЈЕКТА: 0. ГЛАВНА СВЕСКА	
ПРОЈЕКТАНТ: Љубица М. Равић дипл.граф.инж. БРОЈ ЛИЦЕНЦЕ: 315 Р140 18	НАЗИВ ЦРТЕЖА - ГРАФИЧКОГ ПРИКАЗА: СИТУАЦИОНИ ПЛАН ОБЕЛЕЖАВАЊА од профила бр.24 до профила бр.49	
САРАДНИЦИ:	РАЗМЕРА: 1:500	
ДАТУМ: 2025.	БРОЈ ЦРТЕЖА: 0.13.2.	

Koordinate tačaka temena osovine		
Tačka/broj	Y	X
T1	7534933.278	4972550.293
T2	7534945.569	4972545.347
T3	7535385.009	4972269.041
T4	7535400.040	4972258.831
T5	7535445.871	4972230.724
T6	7535964.374	4971908.097
T7	7536632.763	4971488.743
T8	7537128.199	4971179.717
T9	7537374.772	4971024.466
T10	7537400.360	4971009.314
T11	7537412.286	4971001.217
T12	7537416.723	4970998.907

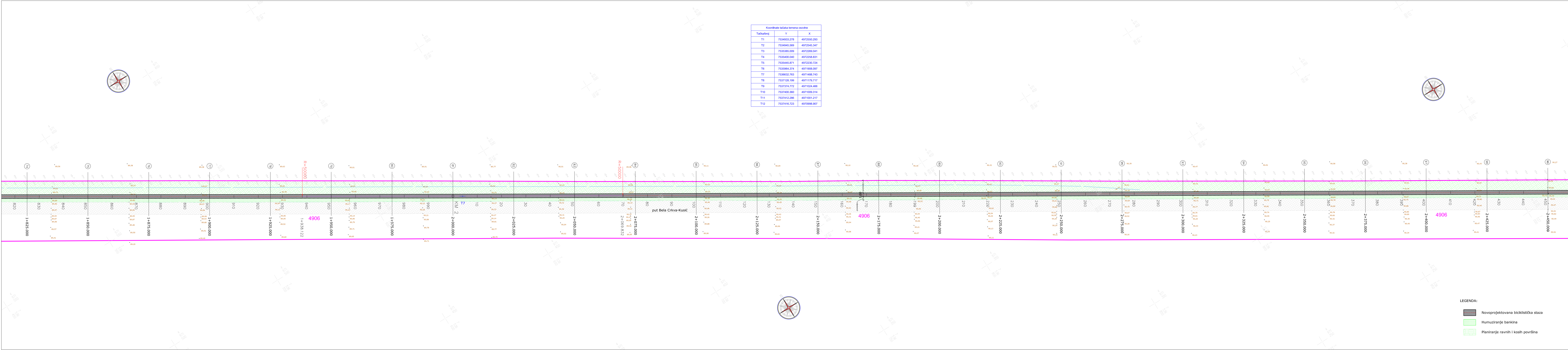


- LEGENDA:
- Novoprojektovana biciklistička staza
 - Humuziranje bankina
 - Planiranje ravnih i kosih površina

СИТУАЦИОНИ ПЛАН ОБЕЛЕЖАВАЊА
од профила бр.49 до профила бр.74
Р 1:500

Дејан Равић дипл.граф.инж.

ИНВЕСТИТОР: ОПШТИНА Бела Црква	БРОЈ ТЕХНИЧКЕ ДОКУМЕНТАЦИЈЕ	
	Број издавања: Е-П/1414	Број преземања: 16/25
ПРАВНО ЛИЦЕ КОЈЕ ЈЕ ИЗРАДИЛО ПРОЈЕКТ(ПРОЈЕКТАНТ): АД "ВОЈВОДИНАПРОЈЕКТ" ЗА ПРОЈЕКТОВАЊЕ И НАДЗОР ГРАЂЕЊА НОВИ САД	ОБЈЕКАТ: БИЦИКЛИСТИЧКА СТАЗА БЕЛА ЦРКВА-КУСИЋ	
	ПАРЧАТ: ВРЕТА ТЕХНИЧКЕ ДОКУМЕНТАЦИЈЕ ИДР ИДЕЈНО РЕШЕЊЕ	
ПРОЈЕКТАНТ: Љубица М. Равић дипл.граф.инж. БРОЈ ЛИЦЕНЦЕ: 315 R140 18	ОЗНАКА И НАЗИВ ДЕЛА ПРОЈЕКТА: 0. ГЛАВНА СВЕСКА	
САРАДНИЦИ:	НАЗИВ ЦРТЕЖА - ГРАФИЧКОГ ПРИКАЗА: СИТУАЦИОНИ ПЛАН ОБЕЛЕЖАВАЊА од профила бр.49 до профила бр.74	
ДАТУМ: 2025.	РАЗМЕР: 1:500	БРОЈ ЦРТЕЖА: 0.13.3.

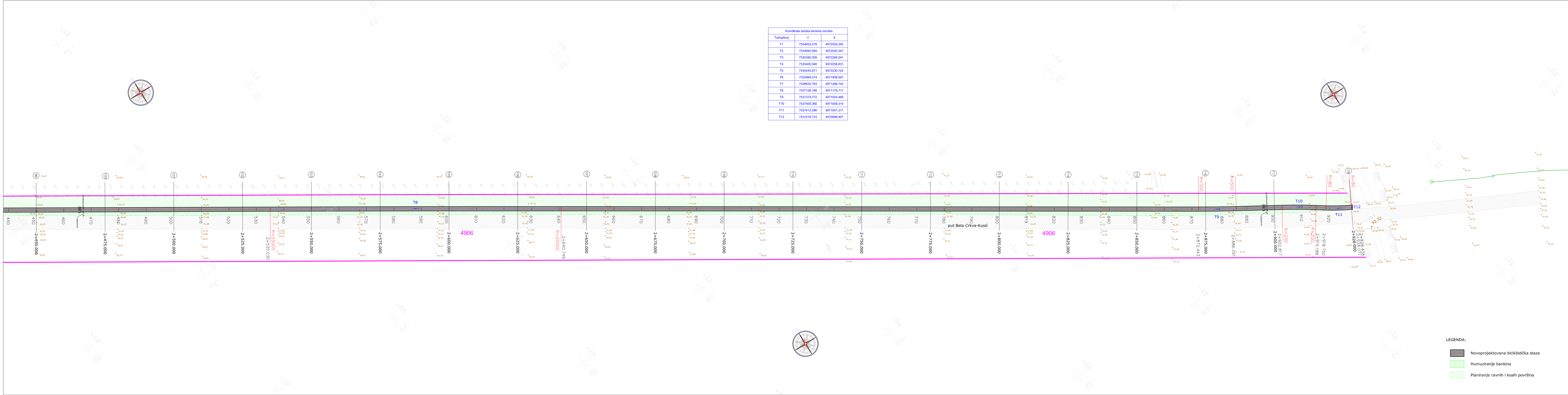


Koordinate tačaka temena osovine		
Tačka/broj	Y	X
T1	7534933.278	4972550.293
T2	7534945.569	4972545.347
T3	7535385.009	4972269.041
T4	7535400.040	4972258.831
T5	7535445.871	4972230.724
T6	7535964.374	4971908.097
T7	7536632.763	4971488.743
T8	7537128.199	4971179.717
T9	7537374.772	4971024.466
T10	7537400.360	4971009.314
T11	7537412.286	4971001.217
T12	7537416.723	4970998.907

СИТУАЦИОНИ ПЛАН ОБЕЛЕЖАВАЊА
од профила бр.74 до профила бр.99
Р 1:500

Дејан Равић дипл.грађ.инж.

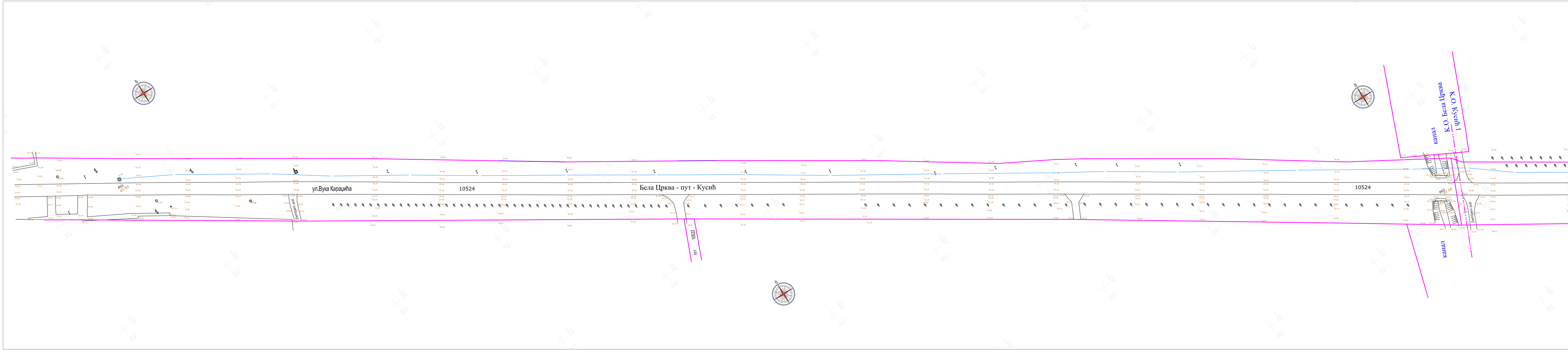
ИНВЕСТИТОР: ОПШТИНА Бела Црква	БРОЈ ТЕХНИЧКЕ ДОКУМЕНТАЦИЈЕ	
	Број издање:	Број презиме
ПРАВНО ЛИЦЕ КОЈЕ ЈЕ ИЗРАДИЛО ПРОЈЕКТ(ПРОЈЕКТАНТ): АД "ВОЈВОДИНАПРОЈЕКТ" ЗА ПРОЈЕКТОВАЊЕ И НАДЗОР ГРАЂЕЊА НОВИ САД	Е-П/1414	16/25
	ОБЈЕКАТ: БИЦИКЛИСТИЧКА СТАЗА БЕЛА ЦРКВА-КУСИЋ	
ОДГОВОРНИ ПРОЈЕКТАНТ: Дејан Равић дипл.грађ.инж. БРОЈ ЛИЦЕНЦЕ: 315 Р964 18	ПАРАФ:	ВРСТА ТЕХНИЧКЕ ДОКУМЕНТАЦИЈЕ ИДР
ПРОЈЕКТАНТИ: Љубица М. Равић дипл.грађ.инж. БРОЈ ЛИЦЕНЦЕ: 315 Р140 18		ИМЕНА И НАЗИВ ДЕЛА ПРОЈЕКТА: О. ГЛАВНА СВЕСКА
САРАДНИЦИ:		НАЗИВ ЦРТЕЖА - ГРАФИЧКОГ ПРИКАЗА: СИТУАЦИОНИ ПЛАН ОБЕЛЕЖАВАЊА од профила бр.74 до профила бр.99
ДАТУМ:	2025.	РАЗМЕРА: 1:500
		БРОЈ ЦРТЕЖА: 0.13.4.



СИТУАЦИОНИ ПЛАН ОБЕЛЕЖАВАЊА
од профила бр.99 до профила бр.118
P 1:500

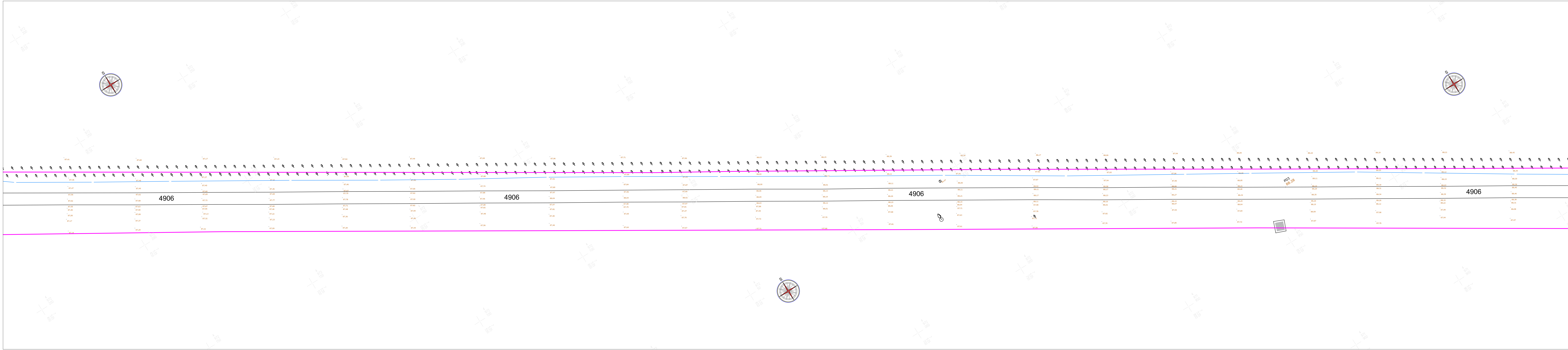
Дејан Равић дипл.грађ.инж.

ИНВЕСТИТОР: ОПШТИНА Бела Црква	БРОЈ ТЕХНИЧКЕ ДОКУМЕНТАЦИЈЕ	
	Број набавнице: Е-П/1414	Број предмета: 16/25
ПРАВНО ЛИЦЕ КОЈЕ ЈЕ ИЗРАДИЛО ПРОЈЕКАТ(ПРОЈЕКАНТИ): АД "ВОЈВОДИНАПРОЈЕКТ" ЗА ПРОЈЕКТОВАЊЕ И НАДЗОР ГРАЂЕЊА НОВИ САД	ОБЈЕКАТ: БИЦИКЛИСТИЧКА СТАЗА БЕЛА ЦРКВА-КУСИЋ	
ОДГОВОРНИ ПРОЈЕКАНТ: Дејан Равић дипл.грађ.инж. БРОЈ ЛИЦЕНЦЕ: 315 Р964 18	ПАРАФ:	ВРСТА ТЕХНИЧКЕ ДОКУМЕНТАЦИЈЕ: ИДР ИДЕЈНО РЕШЕЊЕ
ПРОЈЕКАНТИ: Љубица М. Равић дипл.грађ.инж. БРОЈ ЛИЦЕНЦЕ: 315 Р140 18		ОЗНАКА И НАЗИВ ДЕЛА ПРОЈЕКТА: 0. ГЛАВНА СВЕСКА
САРАДНИЦИ:		НАЗИВ ЦРТЕЖА - ГРАФИЧКОГ ПРИКАЗА: СИТУАЦИОНИ ПЛАН ОБЕЛЕЖАВАЊА од профила бр.99 до профила бр.118
ДАТУМ:	2025.	РАЗМЕР: 1:500 БРОЈ ЦРТЕЖА: 0.13.5.



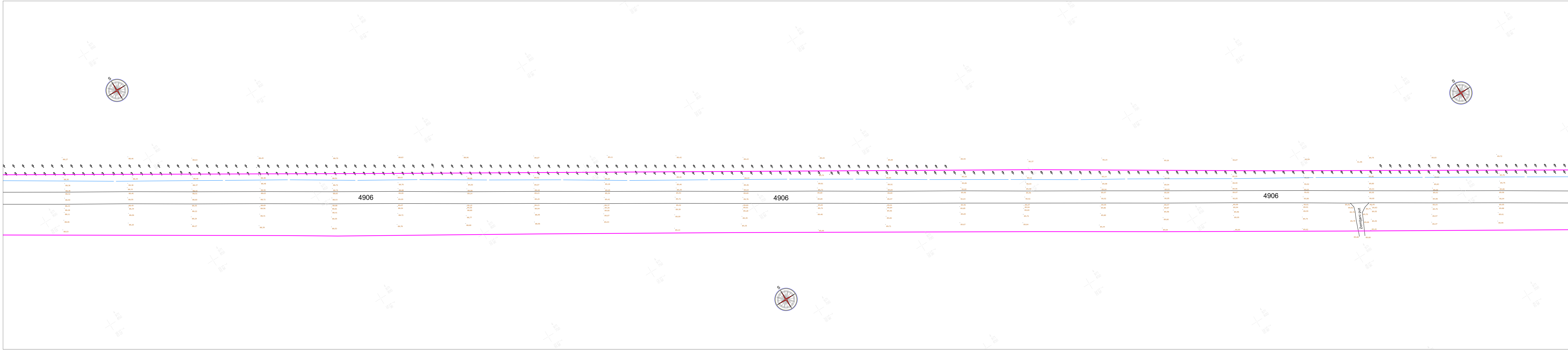
ГЕОДЕТСКА ПОДЛОГА
ТОПОГРАФСКИ СНИМАК ИНТЕГРИСАН СА
КАТАСТАРСКИМ ПЛАНОМ
Р 1:500



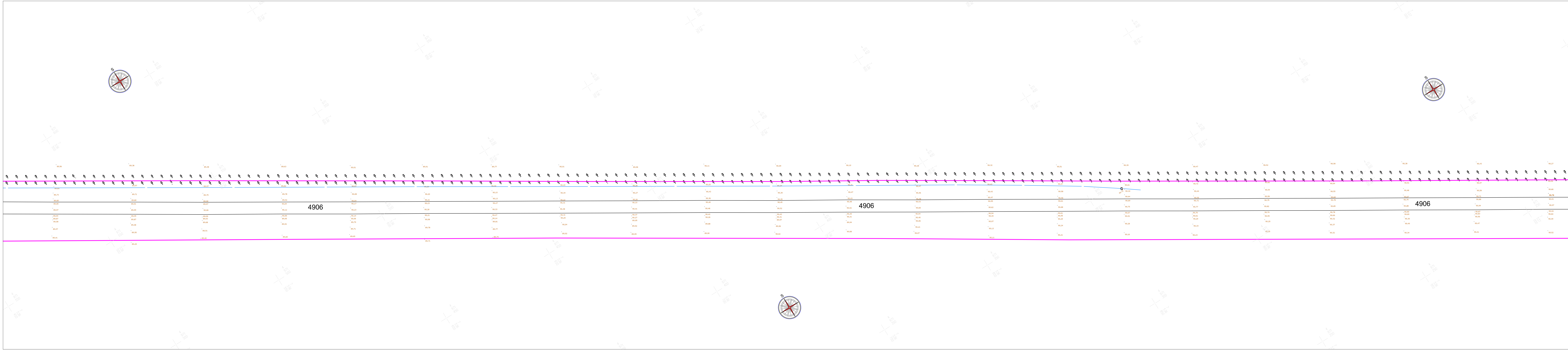


ГЕОДЕТСКА ПОДЛОГА
ТОПОГРАФСКИ СНИМАК ИНТЕГРИСАН СА
КАТАСТАРСКИМ ПЛАНОМ
P 1:500





ГЕОДЕТСКА ПОДЛОГА
ТОПОГРАФСКИ СНИМАК ИНТЕГРИСАН СА
КАТАСТАРСКИМ ПЛАНОМ
Р 1:500



ГЕОДЕТСКА ПОДЛОГА
ТОПОГРАФСКИ СНИМАК ИНТЕГРИСАН СА
КАТАСТАРСКИМ ПЛАНОМ
Р 1:500

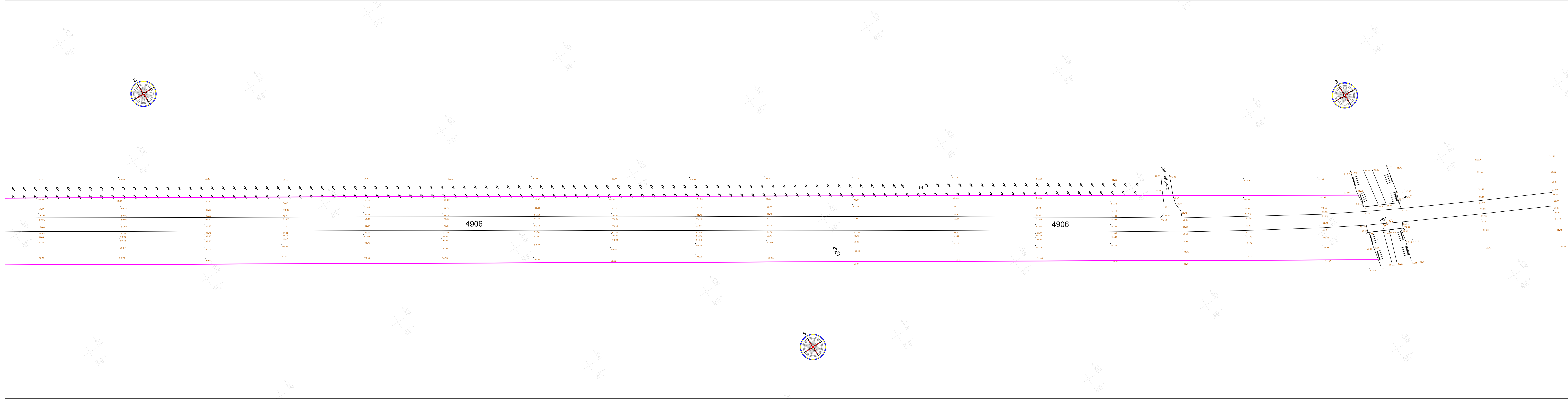
ООО
KPM INŽENJERING TM
NOVI SAD

Мирослав С.
Кречковић
ДИПЛОМ. ИНЖ. ГЕОД.
01 6152 12
ГЕОДЕТСКА АГЕНЦИЈА ПРОЈЕКТ РЕАЛ

ГЕОДЕТСКА КОМОР СРБИЈЕ
Мирослав
С. Кречковић
ЛИЦ. БР. ГЕОД.
372 5725 03
ОДОРЖИНИ ПРОЈЕКТ

ОБЈЕКАТ:
БИЦИКЛИСТИЧКА СТАЗА БЕЛА ЦРКВА-КУСИЋ
ДАТУМ:
2025.

БРОЈ ЦРТЕЖА:
4.



ГЕОДЕТСКА ПОДЛОГА
ТОПОГРАФСКИ СНИМАК ИНТЕГРИСАН СА
КАТАСТАРСКИМ ПЛАНОМ
Р 1:500



ОБЈЕКАТ:
БИЦИКЛИСТИЧКА СТАЗА БЕЛА ЦРКВА-КУСИЋ
ДАТУМ:
2025.